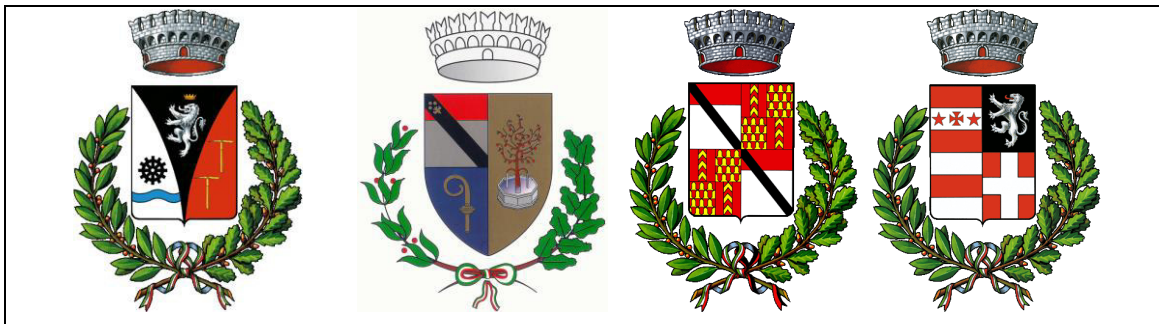


REGIONE AUTONOMA VALLE D'AOSTA
REGION AUTONOME VALLEE D'AOSTE



COMUNI DI
CHAMPDEPRAZ – ISSOGNE – VERRRES – ARNAD

Committente: Amministrazione comunale di CHAMPDEPRAZ

**POTENZIAMENTO DELLA RETE IDRICA DI CHAMPDEPRAZ AI
FINI DEL COLLEGAMENTO CON L'ACQUEDOTTO COMUNALE
DI ARNAD ED ISSOGNE**

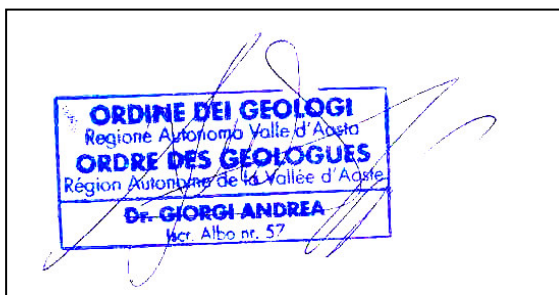
STUDIO DI IMPATTO AMBIENTALE

TAV. 8.8.1 - CARTA DEI VINCOLI DLGS 42/2004 ART. 142
– AREE TUTELE PER LEGGE - LAGHI, FIUMI, TORRENTI ...

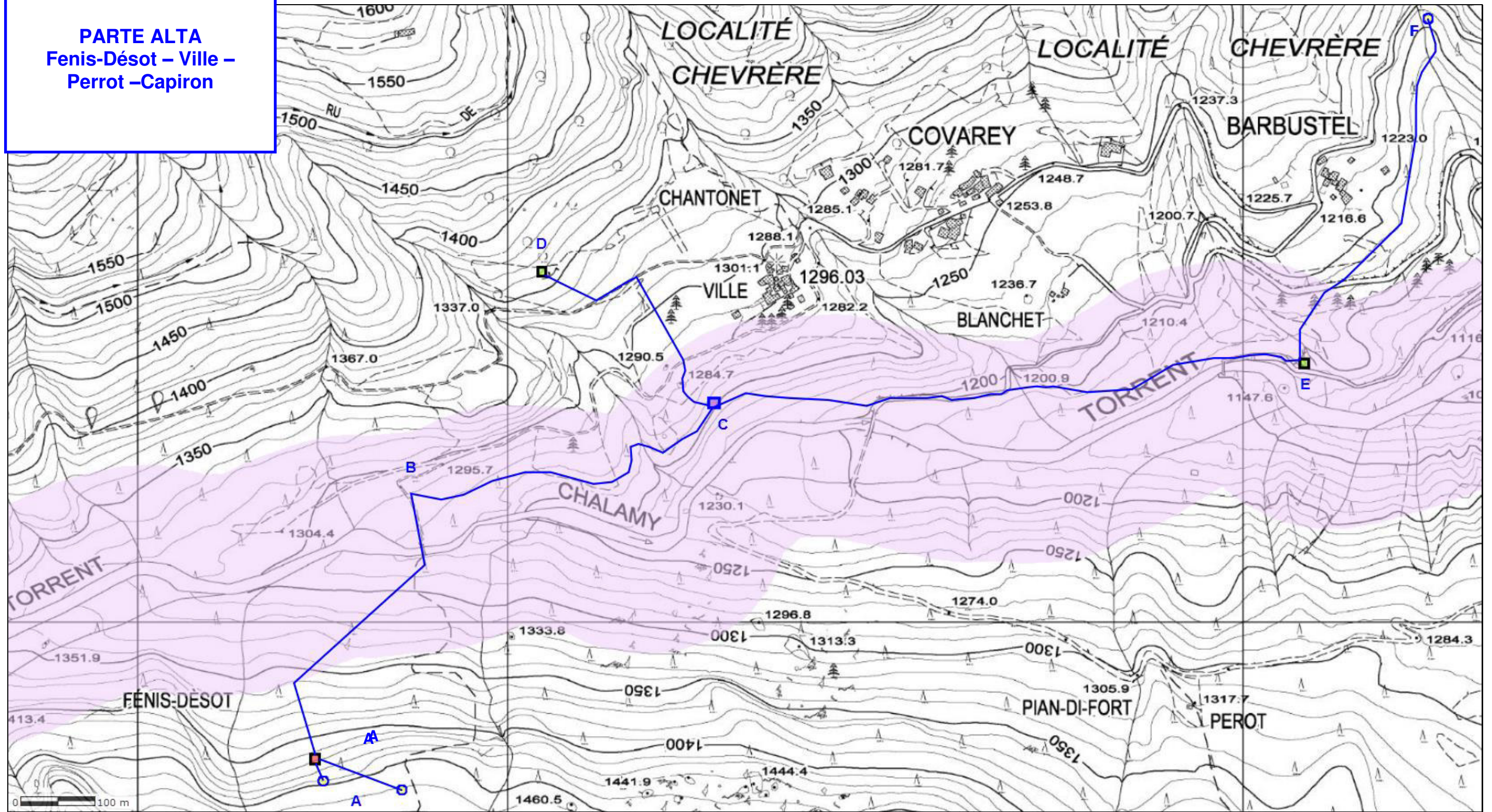
TECNICI INCARICATI:

GEOL. ANDREA GIORGI

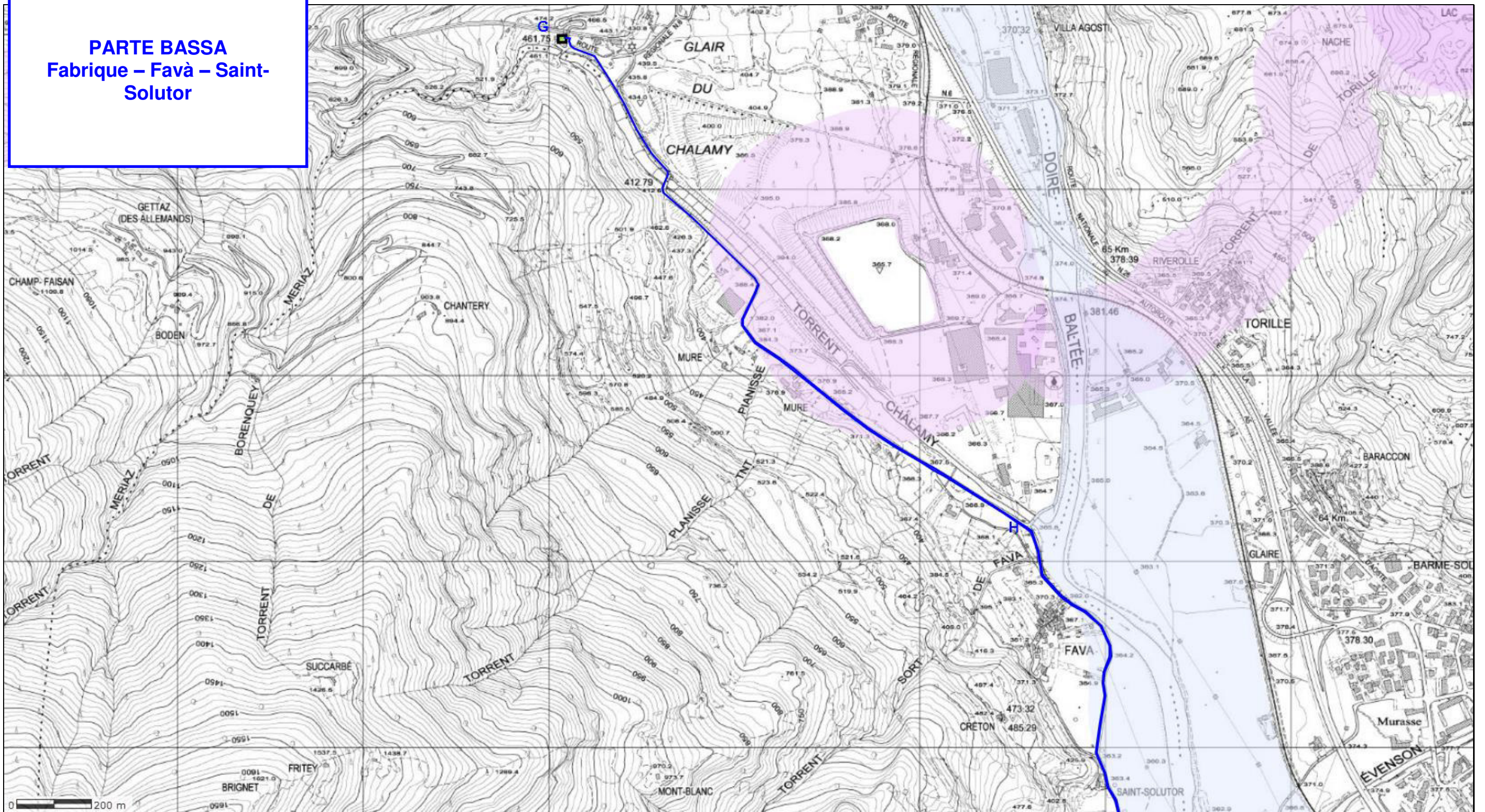
FOR. LUCA PEZZUOLO



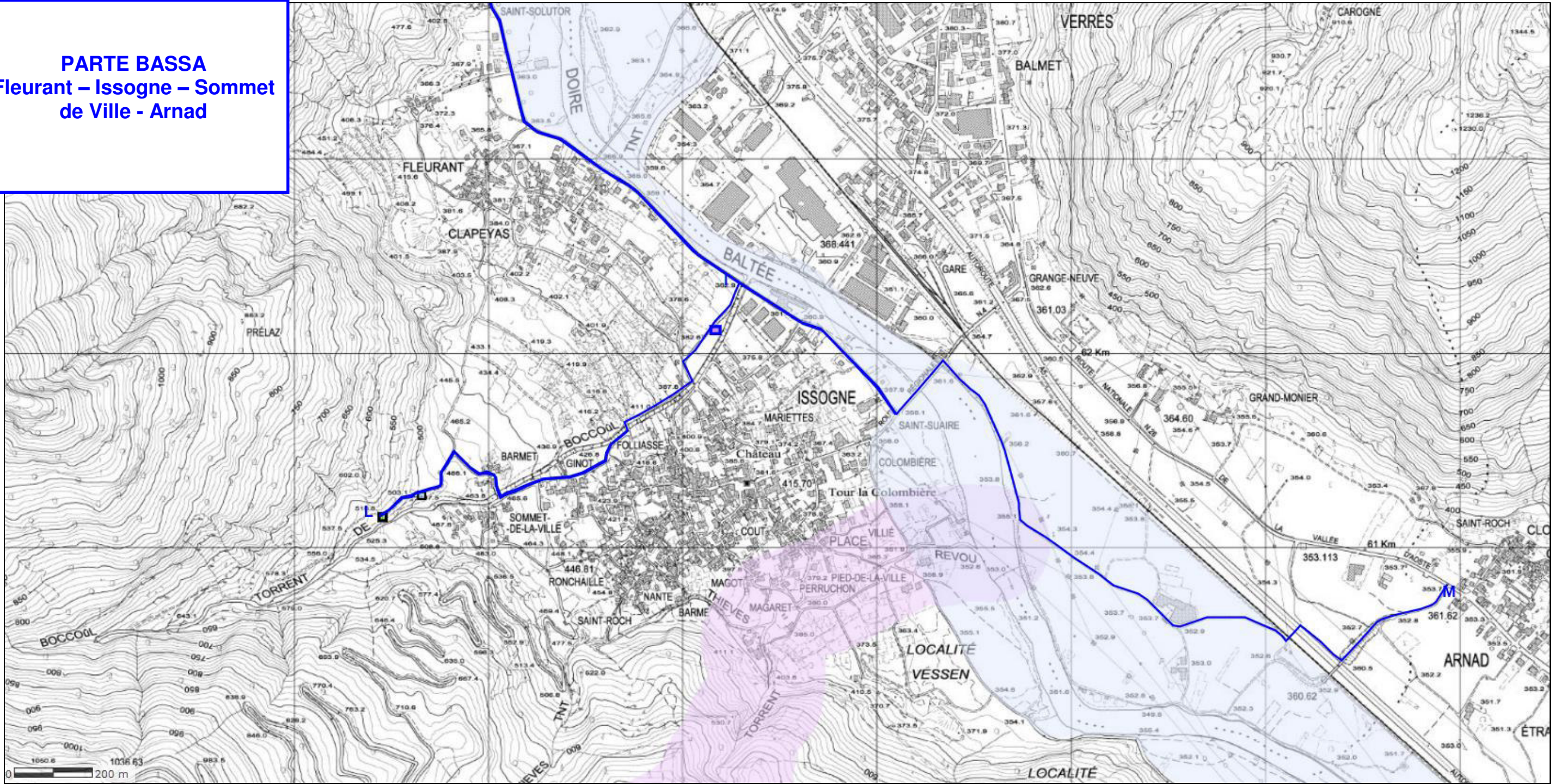
PARTE ALTA
Fenis-Désot – Ville –
Perrot –Capiron



PARTE BASSA
Fabrique – Fava – Saint-
Solutor



PARTE BASSA
Fleurant – Issogne – Sommet
de Ville - Arnad



LEGENDA

PTP - Vincoli Paesaggistici

Fasce fluviali



Fasce rispetto fiumi legge 431



Fasce rispetto laghi legge 431



Tubazioni in progetto



Opera di presa sorgenti



Vasca di carico



Vasca di accumulo di testata



Vasca di accumulo esistente



Camera di manovra